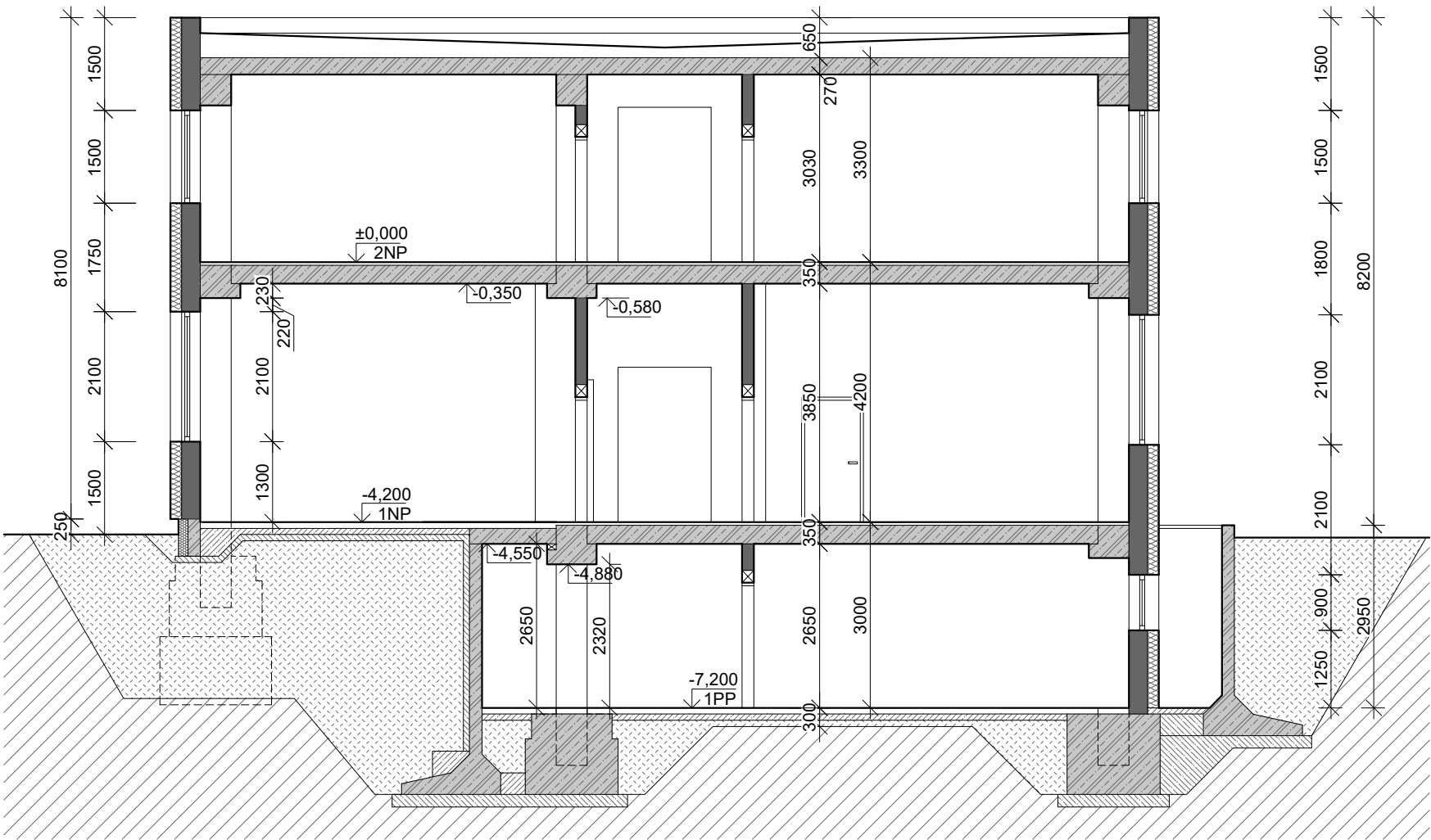



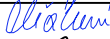
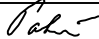


ŘEZ A-A - STÁVAJÍCÍ STAV



- LEGENDA MATERIÁLŮ
- stávající nosné železobetonové konstrukce
  - stávající svislé dělicí konstrukce bez rozlišení
  - tepelná izolace stávající
  - zemina - původní terén
  - nasypaná zemina - stávající
  - betonové konstrukce podlah a pomocných konstrukcí - stávající

Souřadnicový systém : JTSK  
Výškový systém : Bpv  
±0,000 = 295,500 m n.m.

OBJEDNATEL :					
ÚSTAV TERMOMECHANIKY AV ČR, v.v.i. DOLEJŠKOVA 1402/5 182 00 PRAHA					
VEDOUČÍ PROJEKTANT	ING. ONDŘEJ FABIÁN		<div></div> <div>KANIA, a.s. Špálova 80/9, 702 00 Ostrava - Přívoz tel : 596 243 487 e-mail : info@kania-ostrava.cz</div>		
ZODPOVĚDNÝ PROJEKTANT	ING. ONDŘEJ FABIÁN				
VYPRACOVAL	ING. ARCH. PAVLA OLŠÁKOVÁ				
KONTOLOVAL	ING. MAGDALÉNA PALOVSKÁ				
KRAJ: HLAVNÍ MĚSTO PRAHA		STAV. ÚŘAD:			
NÁZEV AKCE :			STUPEŇ		
PŘESTAVBA LABORATOŘÍ ÚSTAVU TERMODYNAMIKY č.3101 A 3102 PRO PROJEKT FERRMION			DATUM		DPS
			FORMÁT/POČET STR.		A4/2
			MĚŘÍTKO		1:100
			ARCHIVNÍ ČÍSLO		
			Č. ZAK.		24026
SOUBOR		DWG			
NÁZEV OBJEKTU : SO01 - LABORATOŘE			Č. PŘÍLOHY :		
ČÁST : D.1.1 - ARCHITEKTONICKO-STAVEBNÍ ŘEŠENÍ					
NÁZEV PŘÍLOHY :			Č. PŘÍLOHY :		
ŘEZ A-A - STÁVAJÍCÍ STAV			24026-DPS-SO 01-D.1.1.3-03		